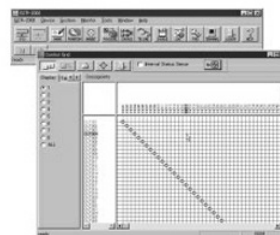


BZR-2000

切换矩阵控制软件



简介

BZR-2000 软件是“全面的路由器控制套件”，可从 PC 终端进行 S-BUS 系统的全面配置、操作和维护。使用 Windows 95/98 或 Windows NT 操作时，软件提供多个图形显示窗口，实现轻松操作和管理。用于配置不同的路由系统装置的全面拖放功能；面板、切换矩阵、UMD 等，为替代配置保存多个数据库。经常使用实况转播车设备进行多个不同系列的制作时，此功能尤其有用。BZR-2000 可通过 PC 的 RS-232 端子连接到切换矩阵，或用作次级站，使用同一台 PC 中连接的可选 BKS-R5001 S-BUS 接口板。PC 中连接的可选 BKV-100 覆盖板提供路由系统中来源和目标的图像内监控。

属性

连接在 PC 中，用于索尼路由系统的快速设置和联机状态监控

在运行 Windows 95/98 或 Windows NT/2000 的 PC 上操作

完整的联机和脱机模式

可为不同的系统配置保存多个数据库

拖放操作

多窗口操作

通过各种系统权限限制用户访问权限

通过 RS-232C 或使用 PC 中连接的 BKS-R5001 S-BUS 板进行操作

用于监控路由系统来源和目标的可选 BKV-100 PC 覆盖板

图库

